

BUSINESS
INSIDER

Insel Riems: Auf der deutschen Laborinsel werden die gefährlichsten Erreger erforscht — auch SARS-CoV-2

Hendrikje Rudnick vor 20 Std.

Vor mehr als 100 Jahren begann der Wissenschaftler Friedrich Loeffler damit, Viren und Infektionskrankheiten zu erforschen. Der Mediziner gilt als der erste, der weltweit ein virologisches Forschungsinstitut gründete — auf der Insel Riems, die in einem flachen Ausläufer der Ostsee zwischen dem Festland und der Insel Rügen liegt. Damals bestand das Institut auf der 1250 Meter langen und 300 Meter langen Insel aus Ställen für zwölf Rinder und ein paar Schweinen, sowie einem kleinen Labor. Heute ist es ein Hochsicherheitsgelände, das Normalsterbliche nicht zu Gesicht bekommen.

Gleich mehrere Institute gehören zu der Forschungseinrichtung auf der Insel Riems, zum Beispiel das Institut für Infektionsmedizin oder das Institut für internationale Tiergesundheit. Vor allem Tierseuchen werden an diesem abgelegenen Ort erforscht — denn diese können auch für Menschen sehr gefährlich werden. Ziel der Forschenden ist es, die Erreger zu verstehen und Impfstoffe zu entwickeln, die die Ausbreitung der Seuchen eindämmen können. Das FLI gibt aber auch Impfempfehlungen für Kleintiere und Nutztiere heraus, und ist für die Risikoeinschätzung von Tierseuchen, wie beispielsweise der Geflügelpest in Deutschland, verantwortlich.

Wer war Friedrich Loeffler?

Friedrich August Johannes Loeffler lebte von 1852 bis 1915. Er war studierter Mediziner, der sich besonders mit Hygiene und Bakterien beschäftigte. Loeffler entdeckte verschiedene Erreger für Infektionskrankheiten wie Rotz (diese Infektion befällt die Schleimhäute, Haut und inneren Organe bei Pferden und Eseln) oder Diphtherie (eine Atemwegserkrankung, die vor allem im Kindesalter auftritt).

Er beschrieb außerdem den Erreger der Maul- und Klauenseuche (MKS). Gemeinsam mit seinem Kollegen Paul Frosch stellte Loeffler fest, dass der Erreger noch kleiner als ein Bakterium war — heute wissen wir, dass es sich dabei um ein Virus handelte. Loeffler gilt somit auch als Mitbegründer der Virologie.

Der Mediziner forschte zu diesem Erreger damals in seinem Labor, das sich zunächst an der Universität Greifswald befand. Das führte allerdings zu massiven Problemen: Mehrmals breitete sich das Virus in der Folge aus. Ganze Herden von Tieren erkrankten rund um Greifswald an der Seuche.

Die preußische Regierung bat Loeffler daher eindringlich, an einem etwas abgelegeneren Ort zu arbeiten, um dieses Risiko zu minimieren. So gründete er 1910 das weltweit erste virologische Forschungsinstitut auf der Insel Riems. Drei Jahre später wurde Loeffler zum Leiter des Robert-Koch-Instituts in Berlin ernannt.

Zum Institut gehört ein Hochsicherheitslabor

Noch heute ist das Friedrich-Loeffler-Institut (FLI) als Bundesforschungsinstitut für Tiergesundheit für die Überwachung und Erforschung von Tierseuchen zuständig.

450 Beschäftigte arbeiten in dem vollumfänglich gesicherten Institut: Alles ist abgeriegelt, es gibt hohe Zäune mit Stacheldraht. Hier darf nichts und niemand herein, der dazu nicht autorisiert ist — und vor allem nicht heraus. Denn wer hier arbeitet, befasst sich mit einigen der gefährlichsten und ansteckendsten Erregern der Welt, wie Tollwut, BSE (auch Rinderwahn genannt) oder Ebola.

Auch Tierversuche gehören zu der Arbeit dazu. Auf Riems befindet sich eins von weltweit nur drei Hochsicherheitslaboren, in denen gefährliche Viren direkt an Tieren getestet werden. Ziel ist es, einen Impfstoff gegen die Krankheiten zu

entwickeln. Tierärztin Anne Balkema-Buschmann erklärte dem ZDF: "Wir haben hier das Ziel im Blick, dass das Ganze zum

Weiterlesen

MEHR FÜR SIE



Politik

Betreiber-gesellschaft Nord Stream 2 AG verschiebt Fertigstellung...

AFP



Welt

FBI-Chef droht möglichen Unruhestiftern: "Wissen, wer ihr seid"

DER SPIEGEL



Sother

Busse, U-Bahnen, Deutsche Bahn: Merkel drängt auf weitere...

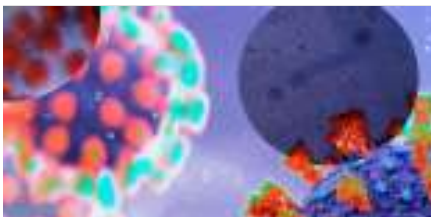
Tagesspiegel



Politik

Aufrecht scheitern: Annegret Kramp-Karrenbauer - kürzeste...

Tagesspiegel



Corona: Die Mutanten-Jagd

Der Machtkampf in der CDU: Der Neuanfang kann auch zauberhaft schief gehen

ZEIT ONLINE

Tagesspiegel

Politik

Corona-Merkel für schnelles

Handelsbl





Politik
Friedrich Merz: Übrigens auch gegen Linksextremismus

Z ZEIT ONLINE



Karliczek gegen generellen Verzicht auf Sitzgelegenheiten im

AFP



Politik
Entscheidung über den CDU-Vorsitz: Welcher Kandidat ist fähig, das...

Tagesspiegel



Politik
Italien: Ränkesp

dw.com



Aufgrund der Corona-Lage: Thüringen verschiebt Landtagswahl

Tagesspiegel



Politik
Frankreich verhängt landesweite Ausgangssperre ab...

Aus Sorge um eine Ausbreitung der britischen Coronavirus-Mutation verschärft Frankreich seine Corona-Maßnahmen: Ab Samstag gilt eine landesweite Ausgangssperre ab 18.00 Uhr, wie Premierminister Jean Castex am

AFP



Politik
Corona / Merkel n Lockdown

dw.com

Politik
Regierungskrise in Italien: Matteo Renzi, der Chaosmacher

Tagesspiegel

other
Fragen des Tages: Magier Siegfried Fischbacher gestorben und...

Tagesspiegel

Politik
Stoltenbo Verantwort auf Kapit

AFP



Warum ein längerer und schärferer Lockdown droht

Tagesspiegel



Politik
Lady Gaga singt bei Bidens Amtseinführung die Nationalhymne

Zur Amtseinführung des neuen US-Präsidenten Joe Biden wird Popstar Lady Gaga auf den Treppenstufen des Kapitols in Washington die Nationalhymne singen. Anschließend ist auch ein musikalischer Beitrag der

AFP



Politik
Nach Au Abgeord Semsrott

Tagesspiegel



Top-Stories



Top-Stories



Politik

Initiative will Europas Wirtschaft komplett runterfahren
WELT

USA: Fast eine Million Erstanträge auf Arbeitslosenhilfe
Handelsblatt

Vorzugsbehandlung beim Impfen: Für Gerechtigkeit braucht es gute Gründe
Tagesspiegel

Bei Rück Russland droht die
Kölnischer Star



Hessen sperrt Pisten – Bayern ganze Bahnstrecken

Meinung: Twitters Trump-Sperre ist keine Zensur à la China

Alkohol e verboter beginnt

DER SPIEGEL

dw.com

Tagesspiegel



Bundesverfassungsgericht verschiebt mündliche Verhandlung über...

Amtsenthbung des US-Präsidenten: Mit dem Abschied von Donald...

Cum-Ex-Skandal: Warburg begleicht Steuerschulden

Mordprc Verbrenn jähriger

AFP

Der Brexit – vor kurzem besiegelt. Ebenso wie Donald Trumps Abschied aus dem Weißen Haus. Damit könnte enden, was im Jahr 2016 begann. Tut es aber nicht. Denn das Amtsenthebungsverfahren gegen den

SZ SZ.de

Ein halbes Jahr einer Frau in Landgericht c Landeshaupt den mutmaßl den Prozess s



stern



AFP

Bundestag für strengere Kontrolle von Internetkonzernen

Deutschland jetzt mit höherer Corona-Todesrate als die USA

Mehr Impfstoff für die EU - im Frühjahr

SPD nen Aussage 2 verant

dw.com

Tagesspiegel

dw.com

DER SPIEGEL





Kandidaten für den Parteitag: Bartsch-Vertrauter will...

Bundesweiter Präzedenzfall?: Warum ein 30-Jähriger jetzt...

"Ein Notabitur hätte fatale Folgen"

Magier S Siegfried gestorbe

 Tagesspiegel

 Tagesspiegel

 WELT

 AFP



Top-Stories

RKI will schärferen
Lockdown

 Handelsblatt



Politik

"Gefährlicher
Präzedenzfall": Twitter-
Chef über Sperrung von...

 Kölner Stadt-Anzeiger



Politik

Sticheleien gegen
Konkurrenz um CDU-
Vorsitz: Laschet...

 Tagesspiegel



Panorama

Ausschre
Polizeiwa
mehr als

 WELT

